



TECHLURE TRAÇA

Atrativo feromônico para Traças

Ephestia kuehniella, *E. elutella* e a *Plodia interpunctella*

Descrição do Produto

O TECHLURE TRAÇA é um atrativo específico e seletivo para as Traças - *Ephestia kuehniella*, *E. elutella* e *Plodia interpunctella*. Quando usado com armadilhas identifica a presença da praga além de auxiliar na tomada de decisão de controle com dados precisos de flutuação populacional do inseto.

Vantagens

Feromônios sintéticos são específicos para a espécie e por isso práticos, pois somente a praga alvo é atraída, facilitando a inspeção da armadilha e viabilizando programas de detecção e monitoramento. Com a informação de captura de insetos adultos é possível antecipar as práticas de controle antes que estes gerem danos, trazendo maior eficiência no uso de inseticidas. Em algumas situações é possível que o uso intenso do feromônio seja método suficiente para o controle da praga. O uso do feromônio tende a diminuir os riscos de contaminação ou resíduos pelo uso de químicos de controle.

Biologia

As Ephestias - *Ephestia kuehniella*, *E. elutella* - são muito semelhantes. Os adultos (Fig. 4 e 5) são mariposas de coloração parda, com 20 mm de envergadura, com asas anteriores longas e estreitas, de coloração acinzentada, com manchas transversais cinza-escuras. As asas posteriores são mais claras. As larvas atingem até 15 mm de comprimento; possuem coloração rosada e pernas e cabeça castanhas; tecem um casulo de seda, em cujo interior empupam. As larvas da *Plodia interpunctella* são brancas ou rosadas e também tecem casulo de seda, onde empupam. O inseto adulto (fig. 6) tem dois terços da parte inferior das asas em cor bronze e outro terço é cinza amarelado. Mede cerca de 16-20 mm.

Dano

As traças são pragas secundárias, pois as larvas se desenvolvem sobre resíduos de grãos e de farinhas deixados pela ação de outras pragas. Seu ataque prejudica a qualidade das sementes armazenadas, devido a formação de uma teia sobre a massa de sementes ou mesmo nas sacarias durante o armazenamento. Penetra no interior das pilhas de sementes, fazendo a postura nas costuras da sacaria ou bags.

Indicação de Uso

Use TECHLURE TRAÇA em áreas onde houver presença da Traça - Traça dos Grãos e a Traça dos Produtos Armazenados, como armazéns e fábricas que beneficiam ou armazenam milho e trigo e cereais em geral e seus subprodutos, nozeiras, cocos, amêndoas de babaçu e outras palmáceas, vagens de amendoim, folhas de fumo, frutos secos, nozes. Pode atacar fábricas, armazéns e depósitos de alimentos como barras de cereais e farináceos.

PRODUTO EXCLUSIVO PARA USO EM ÁREAS URBANAS. NÃO DEVE SER USADO EM ÁREAS AGRÍCOLAS OU FLORESTAIS.

Mecanismos de Funcionamento

O TECHLURE TRAÇA libera o feromônio que atrai as traças adultas, as mariposas, os insetos são atraídos pelo cheiro e acabam sendo capturados e presos em armadilha.

CÓDIGO DO PRODUTO Nº: 125001

REGISTRO DE PRODUTO :

Produto com dispensa de registro na ANVISA para uso como saneante. Produto para uso exclusivo em áreas urbanas. Proibido o seu uso em áreas agrícolas e florestais.

COMPOSIÇÃO:

O produto contém inertes e 2 mg de ingrediente ativo - Acetato de (E,Z)-9,12 -Tetradecadienila - Hexadecadienila - por unidade.

ASPECTO:

Recipiente plástico transparente com pasta branca ou cinza.

CUIDADOS NO MANUSEIO:

Use luvas descartáveis ou pinça para manipular o atrativo.

PRECAUÇÕES:

Mantenha o produto fora do alcance de crianças e animais domésticos.

ARMAZENAMENTO:

Armazene o produto em área sombreada, ventilada, protegida do calor e dos raios solares. Para uma durabilidade maior, armazene refrigerado. Não expor o produto a temperaturas maiores que 60°C.

VALIDADE:

Válido por 2 anos, desde que armazenado adequadamente, ou seja, refrigerado.

COMERCIALIZAÇÃO:

Vendido em embalagens de 10 unidades. Armadilhas vendidas separadamente.

Fotos e ilustrações:



Fig. 1 - TECHLURE TRAÇA

Instrução de Uso

MONITORAMENTO: Após montar a armadilha Delta ou Dot (fig. 2 e 3), retirar o dispenser TECHLURE TRAÇA (fig.1) do envelope com luvas descartáveis de látex, ou pinça, e colocar no interior da armadilha. Pendurar a armadilha a uma altura que fique acessível. Inspeccione as armadilhas regularmente. Os dados coletados devem ser anotados em uma planilha apropriada. Com a anotação da data, associada ao número de traças capturadas é possível analisar a flutuação populacional e intervir com a melhor forma de controle.

CAPTURA MASSAL: Para fazer captura massiva de traças é necessário aumentar a quantidade de armadilhas por área, quanto maior a densidade de armadilhas mais eficiente o sistema.

Troque as armadilhas sempre que perder a adesividade.

Doses

Usar um ponto de monitoramento com uma armadilha e um atrativo TECHLURE TRAÇA em cada ambiente ou a cada 100 m².

Frequência de troca:

Troque o atrativo a cada 4 ou 8 semanas, dependendo das condições ambientais.

Fotos e ilustrações:



Fig. 2 - Armadilha Delta de papel

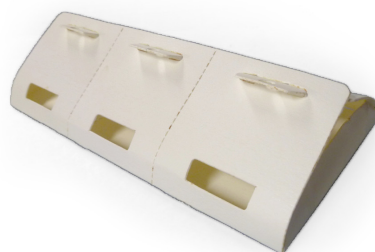


Fig. 3 - Armadilha Dot de Papel



Fig. 4 - *Ephestia kuehniella*

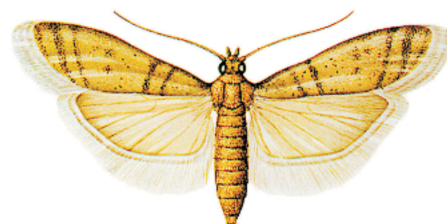


Fig. 5 - *Ephestia elutella*



Fig. 6 - *Plodia interpunctella*