



TECHLURE BISSELLIELLA

Atrativo feromônico para Traças de Roupas

Tineola bisselliella

Descrição do Produto

O TECHLURE BISSELLIELLA (fig. 1) é um atrativo específico e seletivo para o Traças de Roupas - *Tineola bisselliella* (fig. 4). Quando usado com armadilhas identifica a presença da praga além de auxiliar na tomada de decisão de controle com dados precisos de flutuação populacional do inseto.

Vantagens

Feromônios sintéticos são específicos para a espécie e por isso práticos, pois somente a praga alvo é atraída, facilitando a inspeção da armadilha e viabilizando programas de detecção e monitoramento. Com a informação de captura de insetos adultos é possível antecipar as práticas de controle antes que estes gerem danos, trazendo maior eficiência no uso de inseticidas. Em algumas situações é possível que o uso intenso do feromônio seja método suficiente para o controle da praga. O uso do feromônio tende a diminuir os riscos de contaminação ou resíduos pelo uso de químicos de controle.

Biologia

A traça da roupa mede cerca de 7 a 8 mm de comprimento. As asas são de cor dourada e apresentam uma faixa de pelos compridos nas bordas. A cabeça apresenta tufo de pelos avermelhados. As traças da roupa evitam locais com luz e o seu desenvolvimento é influenciado pela humidade, sendo o ambiente ideal o que apresente humidade relativa próxima de 75%, aquecido e escuro.

Dano

Danifica material estocado diminuindo valor econômico de produtos e matéria prima. Ataca lã, penas, pelo, cabelo, algodão, linho, seda e fibras sintéticas, livros e obras de arte.

Indicação de Uso

Use TECHLURE BISSELLIELLA em áreas onde houver presença da Traças dos Roupas, como fábricas, armazéns, lojas e residências com estoques, prateleiras e armários com lã, peles, couro, fibras ou roupas, carpetes e tapetes com esses materiais, além destes lugares mais comuns as traças atacam bibliotecas e museus.

PRODUTO EXCLUSIVO PARA USO EM ÁREAS URBANAS. NÃO DEVE SER USADO EM ÁREAS AGRÍCOLAS OU FLORESTAIS.

Mecanismos de Funcionamento

O TECHLURE BISSELLIELLA libera o feromônio que atrai a traça, os insetos são atraídos pelo cheiro e acabam sendo capturados e presos em armadilha.

Instrução de Uso

MONITORAMENTO: Após montar a armadilha, retirar o TECHLURE BISSELLIELLA do envelope com luvas descartáveis de látex, ou pinça, e colocar no interior da armadilha. Pendurar a armadilha a uma altura que fique acessível. Inspeção as armadilhas regularmente. Os dados coletados devem ser anotados em uma planilha apropriada. Com a anotação da data, associada ao número de traças capturadas é possível analisar a flutuação populacional e intervir com a melhor forma de controle. Troque a armadilhas sempre que perder adesividade.

CAPTURA MASSAL: Para fazer captura massal é necessário aumentar a quantidade de armadilhas por área, quanto maior a densidade de armadilhas mais eficiente o sistema.

CÓDIGO DO PRODUTO Nº: 125005

REGISTRO DE PRODUTO :

Produto com dispensa de registro na ANVISA para uso como saneante. Produto para uso exclusivo em áreas urbanas. Proibido o seu uso em áreas agrícolas e florestais.

COMPOSIÇÃO:

O produto contém inertes e 0,5mg de ingrediente ativo -(E,Z)-2,13-Octadecadienal,(E,Z)-2,13-Octadecadien-1-ol - por unidade

ASPECTO:

Septo de borracha cinza ou vermelha.

CUIDADOS NO MANUSEIO:

Use luvas descartáveis ou pinça para manipular o atrativo.

PRECAUÇÕES:

Mantenha o produto fora do alcance de crianças e animais domésticos.

ARMAZENAMENTO:

Armazene o produto em área sombreada, ventilada, protegida do calor e dos raios solares. Para uma durabilidade maior, armazene refrigerado. Não expor o produto a temperaturas maiores que 60°C.

VALIDADE:

Válido por 2 anos, desde que armazenado adequadamente, ou seja, refrigerado.

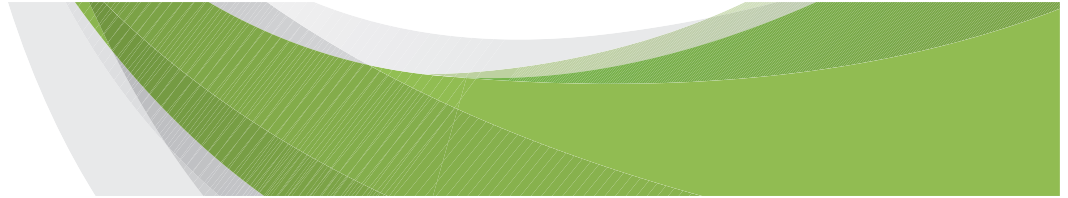
COMERCIALIZAÇÃO:

Vendido em embalagens de 10 unidades. Armadilhas vendidas separadamente.

Fotos e ilustrações:



Fig. 1 - TECHLURE



Doses

Usar um ponto de monitoramento com uma armadilha e um atrativo TECHLURE BISSELLIELLA em cada ambiente ou a cada 100 m².

Frequência de troca:

Troque o atrativo a cada 4 ou 8 semanas, dependendo das condições ambientais.

Fotos e ilustrações:



Fig. 2 - Armadilha Delta de papel

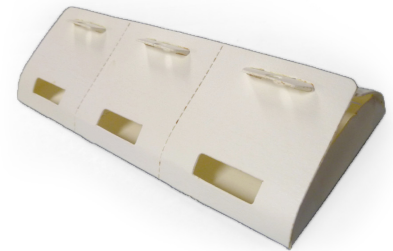


Fig. 3 - Armadilha Dot de Papel



Fig. 4 - Traça de Roupas - *Tineola bisselliella*